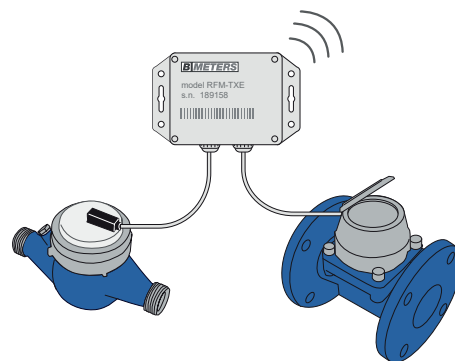


mod.

RFM-TXE

Modulo wireless M-BUS per contatori con uscita ad impulsi
Wireless M-BUS module for pulse output meters



ITA

Descrizione

Il modulo RFM-TXE trasmette via radio i dati di lettura di 1 oppure 2 contatori dotati di un dispositivo lancia impulsi. Questo permette di trasmettere via wireless M-BUS il dato rilevato dai contatori dove non è possibile utilizzare la soluzione del modulo integrato. Il modulo può essere collegato ad un contatore dotato di uscita impulsiva, di qualsiasi marca, calibro e versione. La configurazione e la ricezione del segnale radio avvengono tramite modulo ricevitore (RFM-RX2) collegato ad un PC.

ENG

Description

The RFM-TXE module transmits via radio the lecture data of 1 or 2 meters equipped with pulse output device. This allows to transmit via wireless M-BUS the data acquired by the meters that don't allow the installation of the integrated radio module solution. The module can be connected to any meter equipped with pulse output, of any brand, size and version. The configuration and the reading of the radio signal should be performed with the RFM-RX2 receiver linked to a PC.

Caratteristiche tecniche - Technical features

Trasmissione radio Transmission frequency	W-Mbus EN13757-4 @868 MHz ≤ 10 mW
Copertura segnale Signal coverage	300 m**
Medium supportati Supported Medium	acqua, calore, energia elettrica, gas water, heat/cool, electric energy, gas
Alimentazione Power Supply	Batteria Litio 3.6V Lithium battery 3.6V
Durata Batteria Battery life	Massimo 10 anni* Maximum 10 years*
Dimensioni e peso Size (HxLxP) and weight	30x67x67 (AxLxP in mm) 43 g
Configurazione Configuration	Via radio utilizzando RFM-RX2 e software dedicato Wireless using RFM-RX2 and dedicated software
Temperatura di esercizio Working Temperature	da +1°C a +55°C from +1°C to +55°C
Grado di protezione Protection class	IP65
Dati trasmessi Transmitted Data	Volume (consumo), storico letture, stato batteria, allarmi Volume (consumption), historical values, battery status, alarms.
Ingressi impulsivi Pulse input	N°2 ingressi. Collegabile a sistemi lancia impulsi (reed ed Open Collector) N°2 inputs. Connectable to pulse emitter systems (reed and Open Collector)

* La vita della batteria dipende dal numero di dispositivi associati e dalle condizioni ambientali ** in condizioni di propagazione ottimali

* **Battery life depends on the number of associated devices and the environmental conditions** ** **Under ideal signal propagation conditions**